

Office of National Marine Sanctuaries
National Oceanic and Atmospheric Administration

GATAIFALE FA'ASAO A AMERIKA SAMOA MA LE MALO TELE



Vaaiga Vave i le Ripoti o le Tulaga o iai

Tulaga ma ni Vaaiga o lo'o Alia'e mai i Puna'oa o le Gataifale
ma le Auaunaga a le Ekosisitema
2007–2020



<https://americansamoa.noaa.gov>

GATAIFALE FA'ASAO A AMERIKA SAMOA MA LE MALO TELE

VAAIGA VAVE I LE RIPOTI O LE TULAGA O IAI

E uiga i le Gataifale Fa'asao a Amerika Samoa ma le Malo Tele

Gataifale Fa'asao a Amerika Samoa ma le Malo Tele (NMSAS) o se nofoaga matagofie nauā ma e pito i mamao o faasao gataifale a le lunaite Setete. E aofia i le NMSAS nofoaga puipuia eseese e ono e taatia pe tusa ma le 13,581 maila fa'atafafa o le gataifale , ma ua avea ai ma faasao tau le gataifale pito tele a le lunaite Setete. Ua avea ma nofoaga e mau ai meaola eseese o le sami, e aofia ai ma 'amu ma isi meaola e leai ni tuasivi, o i'a, laumei, laau tau le gataifale, e aofia ai meaola toto mafanafana o le sami. Na o le pau lea o 'amu teropika moni i le Sisitema NMS, ma e maua ai fo'i ituaiga 'amu pito matua ma telē i le lalolagi e ta'ua o le *Porites*. O lona nofoaga sa'oloto i le vasa o loo aofia ai i totonu motu 'amu e lua, 'amu o le loloto, mauga i lalo o le sami, punavai mafanafana, ma se maugamu i le alititai. ₂

O a Ripoti o Tulaga o iai nei Faasao?

O ripoti o le tulaga ua iai le faasao, o loo tuuina atu ai se oototoga o alaga'oa o iai, le taomiaga o na alaga'oa, tulaga poo se vaaiga o iai ma le alumia, ma le tali atu a le pulega i taomiaga o loo lepetia ai le tulaga faalenatura moni o le siosiomaga tau le gataifale.

E Faapefea ona Tusia Ripoti o Tulaga o iai nei?

O ia ripoti na tusia faatasi ai ma le lagolagosua o i latou ua iai le tomai i matupu o le ekosisitema o

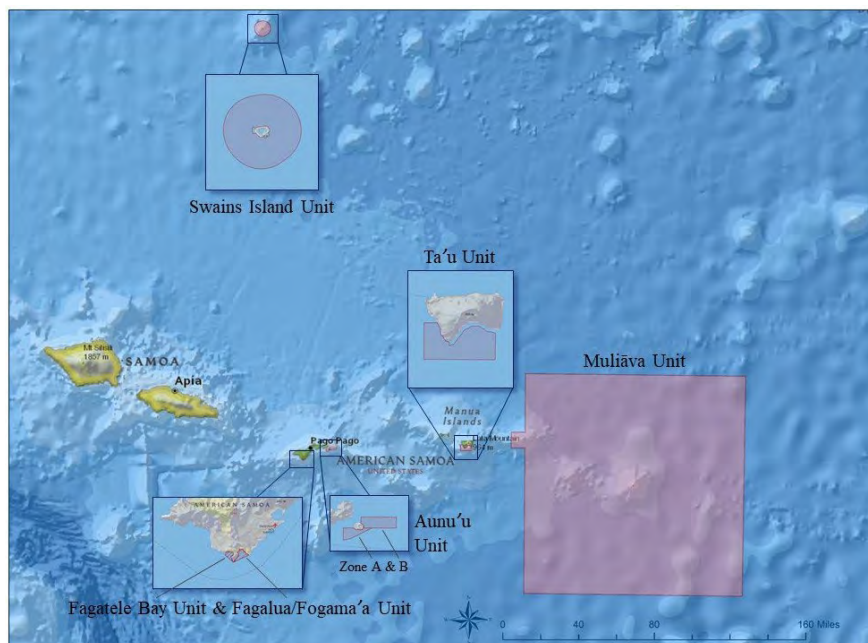
Amerika Samoa. O le nei ripoti o le fa'aopoopoga o le ripoti o le 2007 o le Gataifale i Fagatele e aofia ai oga saimi fa'asao e lima i fa'asao o le 2012. E aofia ma fesootaiga mautinoa o suesuega ma le tuufaatasia o le aganu'u ma le siosiomaga.

E Faapefea ona Faaoga lenei Ripoti o le Tulaga ua iai?

O pulega i puna'oa ma ē aiā i ai, latou te faaogaina lenei ripoti e faailoa ai po ua 'ausia sini a le taupulega na faataatia. O lenei ripoti o le a fesoasoani e faamalamalama le faagasologa o le iloiloga o fuafuaga o loo loma a le pulega. E mafai foi ona faaoga le ripoti e i latou o fia iloa alaga'oa tau le faasao.

Taomiaga o le Faasao

E eseese taomiaga o alaga'oa poo puna'oa o le NMSAS e fesoota'i ma gaoioga a tagata, e fua eseese, ma e tele le eseese o o latou aafiaga. O le televave o le suiga o le tau, tele o le otaota ua filogia ai, taetafe poo otaota mai le sami, va'a pa'ulia, faaogaina e tagata asiasi, faatinoga faasaientisi fa'apea le pulega, faama'i mai ni sipisi faalafuā, e i'u ina matuā tele sona aafiaga i suiga ua vaaia i le faasao atoa. E iai fo'i fagotaga i le faasao, ae ui ina iloa fo'i o se taomiaga poo se a'afiaga, a o se auaunaga fo'i faaekosisitema, e fesoasoani i le soifua laulelei, e ola ai i aso taitasi, ma puipuiga tau meaai o alalafaga e tele i Amerika Samoa.



GATAIFALE FA'ASAO A AMERIKA SAMOA MA LE MALO TELE

VAAIGA VAVE I LE RIPOTI O LE TULAGA O IAI

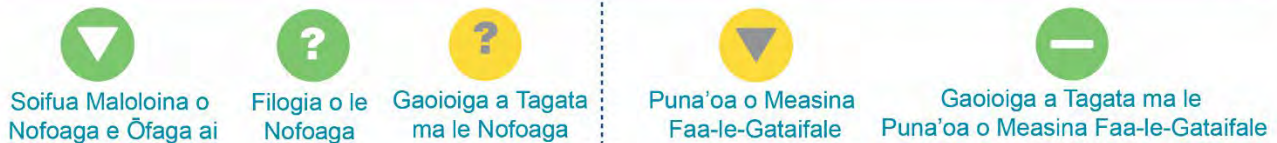
O le ripoti o le tulaga ua iai le faasao, sa faaogaina avanoa faasaienisi ma fa'amatalaga e iloilo ai suiga ma vaega ma'ale'ale fa'anatura o le fa'asao, aafiaga ma suiga o ala manuia ma tautua mo fa'alapotopotoga ma nuu. O le ripoti e fai ma ta'iala, o le a fesoasoani e logo puiali'i ma tautalagia mataupu taua i Fuafuaga Fa'ata'oto o loo loma a le pulega.

Tulaga Lelei o le Suavai



Uiga Lelei o Nofoga e Ōfaga ai

Puna'oa o Measina Faa-le-Gataifale



Puna'oa Ola



O 'Au'aunaga Faaekosisitema



▲ = Faaleleia — = E le Sua ▼ = Faateteleina ◆ = Fefiloi

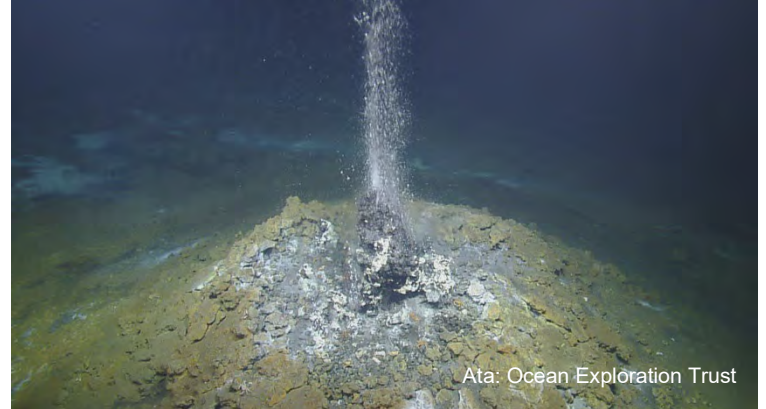
O a ni Tulaga ma ni Vaaiga o Alia'e mai i Puna'oa o le Faasao?

O a mai Puna'oa o le Gataifale Fa'asao a Amerika Samoa ma le Malo Tele?

O loo vaavaalua le NOAA ma le malo o Amerika Samoa i le vaaiga o le NMSAS. O le Fa'a-Samoa ma faigapaaga ma alalafaga o faasao o loo ave iai le faataua, o ni vaega o le faatulagaga a le taupulega. E tele se aafiaga tugā o le suiga o le tau ma le faaasitiina o le sami i le tulaga ua iai ma vaaiga alia'e o puna'oa o le faasao i le lumana'i, ma e tāua le galulue faatasi o le NMSAS ma ana paaga, e faaleleia le mata'ituina o le tau ma suesuega faatino 'āua le alu i luma.

Tulaga Lelei o le Suavai

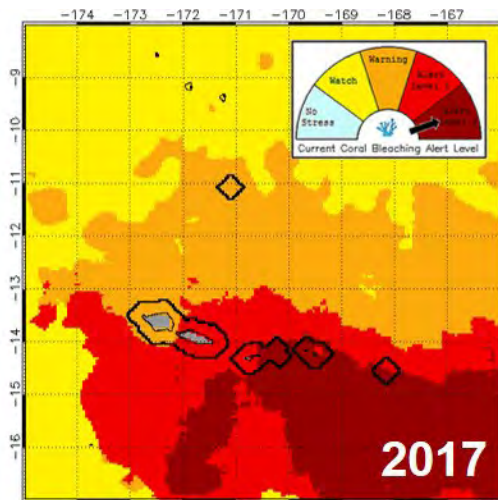
I se tulaga lautele, o loo lelei le tulaga o le suavai i le faasao. O faamaumauga o loo maua mai, o loo faailoa mai ai o loo maulalo le fua o niutereni ma le filogia o le faasao i lo le mea masani. O se atugaluga tele o suiga e fesootai ma le femoumoua'i o le tau. O motu o le Pasefika o isi ia nofoaga pito lamatia/ma'ale'ale i le lalolagi, i aafiaga mai le suiga o le tau O suiga o uiga o le sami e mafua mai le faatelevaveina o le suiga o le tau, e pei o le siitia o le mafanafana ma le mauuluga, ua aafia ai le ekosisitema tau le gataifale, i le lautele o le Faasao.



Ata: Ocean Exploration Trust

Nofoaga e Mau ai

O loo faaauu pea ona olaola lelei a'au 'amu ma nofoaga e mau ai tau ekosisitema 'amu mesofoti i Amerika Samoa. O loo iai i le faasao nofoaga lautele sa'oloto o le sami, ta'ele o le sami, nofoaga e mau ai i le alititai, mauga mu i lalo o le sami, puna vevela, ma mauga i lalo o le sami. O nofoaga e mau ai i le faasao o loo lelei/solo lelei lo latou tulaga. Na fetaia'i nofoaga e mau ai i a'au 'amu papa'u ma afā, taimi na velasia ai 'amu, osofa'ia e alamea ma na faatino ai lo latou malosi e lavātia ia fitā. E faapena fo'i ona aafia nofoaga e mau ai e lata i le pa'umatū, 'ona o tagata. Na nutililii e le va'a na pa'ulia i Aunu'u nofoaga e mau ai i le a'au , ae na gata ia aafiaga i se nofoaga laititi.



Ata: NOAA Coral Reef Watch

Lapata'iga i le taimi na alia'e ai le velasia o 'amu i le 2017.



Ata: Wendy Cover/NOAA

O a ni Tulaga ma ni Vaaiga o Alia'e mai i Puna'oa o le Faasao?

Puna'oa Ola

O malie, fuga, ma alogo o vaega taua uma o le ekosistema a'au 'amu. O le laiti o le aofaiga tetele o i'a lapopo'a, aemaise ai lava malie ma laea i le faasao, o se atugaluga lea, ona e ono aafia ai le malosi e gafatia ai e le ekosistema. O le tele o le sipisi ua maua mai e aofia ai ma faisua tetele, sipisi i'a faapitoa mo meaa, ma malatea, ua maulalo le aofaiga, ma e le mailoa ai le toe fo'i i se lelei ona o loo faaauau pea fagotaga ma ituaiga uiga o vaaia o lo latou ta'amilosaga o le olaga fa'a-le'natura . O le pa'u o le fuainumera o faisua mai le 1996 i le 2006 e faapopoleina ai le aufaigaluega o puna'oa, ma o lo'o iai le atugaluga e ono a'afia nei sipisi i le faaasitiina o le sami faapea foi le maualuga o le vevela o le sami.

Puna'oa o Measina Faagataifale

E itiiti le iloa o le natura, nofoaga, ma le tāua o puna'oa fa'aleaganu'u o le gataifale i le NMSAS. I se vaaiga lautele, e le o tele se aafiaga o puna'oa fa'aleaganu'u o le gataifale i tagata e ono faaititia ai lo latou matagofie aemaise le tāua i tala faasolopito, faatala'eli, faasaienisi, po'o le taua faalea'oa'oga. Peitai, ua afaina puna'oa nei i ele'ele solo faalenatura, oneone tafia, ma mea e tutupu i luga o le matafaga e maualuga le malosi. O puna'oa o lo'o iai i totonu o le fa'asao e pei o va'a na gogoto i aso ua tuana'i, ma va'alele, e talitonu o lo'o faasolosolo ina faaleagaina, ona o nei faiga..



Photo: W. Cover/NOAA

E Faapefea ona Manuia Tagata i le Faasao?

O a Auaunaga tau le Ekosisitema?

O 'au'aunaga faaekosisitema o ni penefiti e maua e tagata mai puna'oa faalenatura ma faaleaganu'u. E iva ituaiga o loo faailoa atu i lenei ripoti: tofi/fa'asinomaga, lagona fesootai i le nofoaga, o gaoioiga faafiafia e faaaoga ma lē faaaoga ai puna'oa, faasaenisi, a'oa'oga, fagotaga faapisinisi ma fagotaga aua le tausiga o tagata, ma le puipuiga o le gataifale.



Tofi ma Lagona o le Sootaga ma le Nofoga

O loo faatino e le NMSAS le faauigaina, puipuiga, ma le faasaoina o tala faasolopito ma alaga'oa faaleaganuu, ma le tuufaatasia o le silafia ma le matafaioi tausimea faaleaganuu i ana pulega. O loo aumai i gaoioiga ma galuega uma a le faasao le sootaga faaleaganuu e ala i le olaga Fa'a-Samoa.

Mea Faafiafia e 'Aveesea ai Puna'oa

O mea faafiafia e 'aveesea ai le ola maloloina o puna'oa, o se faaupuga e faamatala ai gaoioiga faafiafia e faai'u i le faalavelave i meaola, po'o le faaleagaina fo'i o nofoaga e ofaga ai; e pei o fagotaga faafiafia, fagotaga faata'alogā, ma su'ega'oa i matafaga. O loo taumafai le Gataifale Fa'asao a Amerika Samoa ma le Malo Tele e faapaleni le tatala o avanoa i ia puna'oa ma lo latou puipuiga malu. E faigata ona iloilo mea faafiafia e faaaoga ai puna'oa i motu o le Pasefika, ona e ola ma tua i ai mo le tausiga, ae lē vaavaai i ai o se gaoioiga faafiafia e ono eva ai.

Mea Faafiafia e lē 'Aveesea ai Puna'oa

O mea faafiafia e lē 'aveesea ai puna'oa e tele ina lē afaina ai puna'oa faanatura ma tu'ufaasolo e pei o le 'a'au, mau, uligava'a, tafaoga i matafaga. E leai ni su'esu'ega faapitoa i nei gaoioiga i le NMSAS. O suesuega i le teritori atoa na faailoa ai o le 'a'au ma tafaoga i le matafaga, o ni gaoioiga masani ia i Amerika Samoa. E ui ina siitia taumafaiga faalauiloa o le faasao ma gaoioiga faafiafia o maua ai, o loo faatapulaaina lenei ituaiga auaunaga, ona o le to'alaiti o i latou e auai.



Saienisi

Ua siitia suesuega ma faigafaapaaga, e ui i le leai o ni avanoa i se va'a ma le to'agaogao o tagata faigaluega i le matatā faasaenisi. Na sapaia e le aufaigaluega o le faasao ma ana paaga suesuega tau vaa suesue i le a'au 'amu papa'u ma ekosisitema i le sami loloto, sailiili sisitema mesofoti, suesue le tulaga filogia o Fagatele, ma faatu se pole e mata'ituina le faaasitiina o le sami i Fagatele. O loo lagolagosua mai i ai ni tagata faigaluega faaolioli, ma o loo faaofi e le aufaigaluega le faasaenisi i tusitusiga tau le sami o loo taumafai atu i ai.

A'oa'oga

O loo faasolo tupu pea a'oa'oga ma faasoa i nofoaga a le NMSAS. O loo galulue soosootau'au le faasao ma paaga i nuu, itulagi lenei, fa'alotoifale, ma faava-o-malo ina ia lautele atu lana aapa e faailoa atu le nofoaga, tagata, alaga'oa fa'apitoa, ma ekosisitema e ala i ata, lomiga, ma malaga su'esu'e.



E Faapefea ona Penefiti pe Manuia Tagata mai le Faasao?

Seleselega Faapisinisi

E ese mai le motu o Swains, o le faitau aofa'i o i'a aau i le teritori ua matua i lalo ifo o le tulaga sa tatau ona iai mo nei sisitema. E mafai ona faaititia fagotaga o i'a aau i faga faasao e pei o Fagatele ma nofoaga mamao/motu tau mamao o Muliava. Ua faasa fagotaga i Fagatele ma faatapulaaina/lē fautuaina i isi vaega o ogasami faasao e pei o Aunu'u ma Muliāva.

Fagotaga mo le Tausiga o Aiga

Fagotaga mo le tausiga o aiga e ese ma le tāua i Amerika Samoa ina ia faamautinoa ai e iai taumafataga mo āiga i luga o le laulau, ia soifua maloloina, ma tausisi le sootaga i tu ma aga mai le tuana'i, e ala i metotia fagota. E toatele tagatanuu ua talitonu, o le fagota aau ua leaga atu i aso nei nai lo aso la a'o laiti. E ui lava o loo faia pea e nisi nei ituaiga fagotaga, ae ua pa'ū le fuainumera.

Puipuiga o le Gataifale

O 'amu e puipuia atina'e tetele ma lagolago tamaoaiga ma ona gaoioiga. O le si'isi'i o le talafatai ua avea ma popolega. I le si'isi'i o le suasami i le lalolagi atoa, ua vave ai ona magoto Amerika Samoa talu mai le mafui'e malosi i le 2009. O le suiga o le lanu o 'amu, matagi, ma va'a pa'ulia ua faaletonu ai nisi o nofoaga faasao. E ui lava o lo'o lelei le fua faatatau o le puipuiga o le gataifale i le tele o nofoaga faasao, ae o Muliava o loo mātauina e *lelei* ma *tonu* ma Aunu'u e *tonu* ma *lē lelei*.



O a ni Mea na Tatou Maua mai i Lenei Ripoti o le Tulaga o le Galuega?

- O le faapupulaina o le va fealofa'i o tagata ma le sami ma le lalagaina ma sosoo o leo ma manatu o le atunuu i totonu o le ripoti, o se vaega taua tele lea i se faagasologa manuia ma faiga faaiuga.
- Sa faamaonia, talanoaina, ma iloilo gaoioiga a tagata ma tulaga ogaoga o loo tutupu i totonu ma tua atu o le NMSAS. E manaomia ona vaai toto'a taitasi i ai, ma tulituliloa, a'oa'o, ma o isi o taimi, e moomia ai se faaiuga fai a ta'ita'i.
- O le popolega tele i le NMSAS, o aafiaga o le gataifale faasao mo meaola ona o suiga o le tau i lenei taimi.
- O le faatalanoaina o faafitauli ua faailoa, lamatiaga, ma lu'itau i alaga'oa gataifale faasao ma nuu o le a moomia ai le 'auai, ma le faamaopoopoina ma nisi o ofisa ma faalapopotoga.
- O se faamanuiaga i le NMSAS le galulue fai-faatasi ma paaga e iai o latou sao i le puleaina o gaoioiga a tagata, faatalanoaina o mataupu tau gataifale, ma puipui le taua o puna'oa faanatura ma le fa'a-aganuu.

O le a se Mea e Mafai ona e Fesoasoani ai i le Gataifale Fa'asao a Amerika Samoa ma le Malo Tele?

Asiasi i le Faga Faasao

Vaai i tulaga ofoofogia o le faasao. Mai le fagota e oo lava i le 'a'au ma le mata, o loo iai se faafiafia loto mo tagata uma. O le ofisa tutotonu a Tauese P. F. Sunia o se mataaga lea e asiasi ai mo le NMSAS o iai i faaaliga matagofie mo soo seisi. Mo nisi faamatalaga, faamolemole valaau 1-684-633-6500.

Auai

E mafai ona e auai i le NMSAS e ala i se auunaga poo le auai lea i fonotaga a le Fono Faufautua a le Faasao Gataifal.

Asiasi i le Itulau a le NOAA i Luga o Upega Tafa'ilagi

Mo faamatalaga lata mai asiasi i le Instagram @noaasanctuaries, Api o foliga @americansamoa.noaa.gov ma le twitter mo ni tala lata mai.

A'oa'o mai pe Faapefea ona Faaititia le Mafanafana o le Sami pe a Tatou Faatalanoaina Suiga o le Tau

A'oa'o mai [saienitisi pito i taualoa](#) a le NOAA!

Gataifale Fa'asao a Amerika Samoa ma le Malo Tele
P.O. Box 4318
Pago Pago, American Samoa 96799

Photo: N. Moffitt/NOAA